

RATHAUS HAUSART

Ausstellungseröffnung
7. November, 17.30 Uhr

RATHAUSART

In der 10. Ausstellung der Reihe RathausArt gibt es Facetten der Malerei zu bestaunen: Kerstin Kirsch und Ute Ihle präsentieren Werke kreativen Schaffens und geben den Fluren im Schöneicher Rathaus wieder ein neues, farbenfrohes Gewand.

Lassen Sie sich inspirieren und die Gedanken schweifen: Ich möchte Sie einladen, die Kunstwerke anzuschauen und neue Perspektiven zu entdecken. Freuen Sie sich auf neue Eindrücke und lassen Sie sich etwas vom Alltag ablenken.

*Ralf Steinbrück
Bürgermeister*



© Schmidmann und Gölling Architektur- und Ingenieurgesellschaft mbH

AUSSTELLUNG

»Two World's Painting«

Malerei

Ausstellungszeitraum
November 2024 bis Januar 2025

Öffnungszeiten:

Mo., Mi., Fr.: 9.00-12.00 Uhr
Di.: 9.00-12.00 und 13.00-18.30 Uhr
Do.: 7.30-12.00 und 13.00-16.30 Uhr

Verkehrswege:

Bus 161: ab S-Bahnhof Rahnsdorf
Bus 420: ab S- und Regional-Bahnhof Erkner
Tram 88: ab Rüdersdorf bzw. ab S-Bahnhof Friedrichshagen
S-3: S-Bahn bis Erkner, Rahnsdorf oder Friedrichshagen

Impressum

Gemeinde Schöneiche bei Berlin
– Der Bürgermeister –
Dorfaue 1, 15566 Schöneiche bei Berlin
Tel.: 030 64 33 04 – 0
E-Mail: info@schoeneiche.de
Ansprechpartnerin: Maika Eberlein (Amtsleiterin Haupt- und Ordnungsamt)



Kerstin Kirsch · Ute Ihle
EINLADUNG

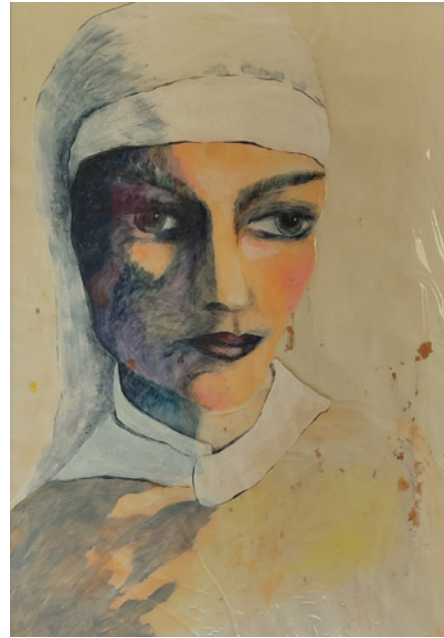


Kerstin Kirsch

Seit mehr als 25 Jahren beschäftige ich mit Malerei, Musik und bildender Kunst im weitesten Sinne.

Ich nahm einen Umweg über die Naturwissenschaften um dort anzukommen, wo ich mich zu Hause fühle. Umfangreiche Fortbildungen und Kurse, u.a. seit 6 Jahren an der Akademie für Malerei Berlin erlauben mir, verschiedenste Techniken zu benutzen und zu kombinieren. Der Zufall und der Fehler sind willkommene Mitspieler in meinem Arbeitsprozess.

Themen um die Rolle der Frau sind mir sehr nah und wichtig. Selbstdarstellung und Selbstinszenierung sind für mich ein Mittel, um mich bestimmten Situationen und Rollenbildern zu nähern und diese dann bildnerisch umzusetzen. Ich entdecke die Andere über einen Prozess mit mir selbst. Das ist spannend und ermöglicht mir in unbekannte Welten einzutauchen. Dabei nehmen mythologische und archaische Aspekte Einfluss.



o.T. Acryl auf Klarsichtfolie · 70 x 100 cm



Mare 2012 · Öl auf Leinwand · 30 x 30 cm

Ute Ihle



- geb. 1965 in Kölleda / Thüringen
- lebt seit 1988 im Land Brandenburg
- Studium der Malerei und Grafik am Institut für Ausbildung in bildender Kunst und Kunsttherapie (IBKK) in Bochum
- Meisterklasse bei Dietmar H.D.T. Jäckel und Prof. Piotr Sonnewend am IBKK Bochum
- Mitglied der Künstlergruppe Kulturgießerei Schöneiche, der „Ateliergemeinschaft Flakensee“ Woltersdorf und der Künstlergruppe „Kunstbund LOS“

Die Ausstellung zeigt einen Querschnitt meiner Arbeiten in verschiedenen Techniken und Stilen.

Meine Leidenschaft für das Meer und das daraus resultierende Gefühl von kraftvoller Ruhe und gleichzeitiger Dynamik inspiriert meine Arbeit immer wieder auf's Neue ...

Das einzigartige Licht nordischer Landschaften mit seinen vielen Facetten und Farbnuancen finden sich in meinen Bildern wieder und sind ein unerschöpfliches Thema für mich ...